



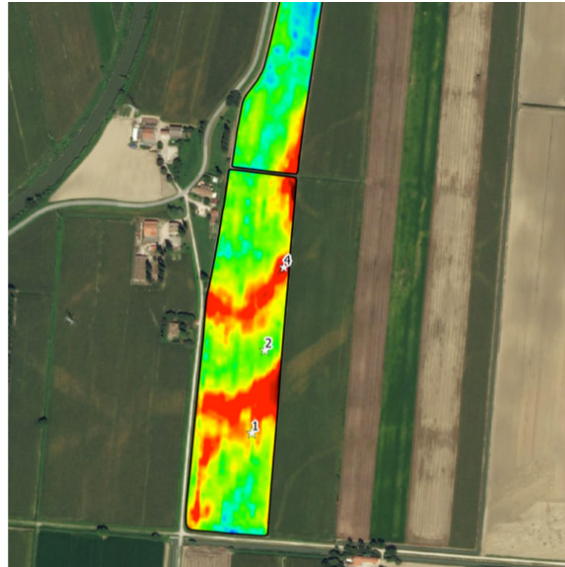
DEKALB Smart Ekim – Toprak Haritalama

09.Oca.2018

Toprak Haritalama Teknolojisi

Tarımın her alanında olduğu gibi mısır yetiştirmede de üreticilerin herşeyden önce akıllı bir plan yapıp sezona hazırlıklı bir şekilde girmesi oldukça önemlidir. DEKALB ekibi; **mısır veriminin** ve **mısır hasadından** elde edilen kazancın artırılmasını amaç edinerek kontrol edilebilir faktörleri üreticilerin lehine kullanmayı hedefler.

Ülkemizin çeşitli noktalarında yer alan Teknoloji Merkezleri'nde yaptığı çalışmalar sonucu DEKALB, üstün **mısır tohumu çeşitleri** ve de sunduğu tarımsal çözümleriyle öncü olmaya devam ediyor. Çiftçilerinin akıllı ekip, kazancı biçmelerini sağlayan DEKALB, **mısır tarımına** ait yeni çözümler sunuyor. **DEKALB** Teknoloji Merkezleri'nde ilk önce toprak haritalandırılması yapılarak tarladaki farklı toprak tiplerine sahip bölgeler belirleniyor. Daha sonra farklı toprak tiplerinde farklı ekim sıklıklarında çeşit denemelerini gerçekleştiriliyor. Toprak Haritalama, tarlaya özgün toprak verilerine dayanan değişken oranlı ekime imkan sağlıyor. (değişken oranlı ekim için GPS donanımlı ve de toprak haritası uyumlu ekim mibzeri gerekmektedir.)



Toprak haritalama, alüvyonlu (humuslu) zengin topraklardan killi, tınlı ya da kumlu gibi farklı toprak tiplerine kadar çok farklı toprak tiplerinde uygulanabilir. Bitkiler, adaptasyon kabiliyetleri ile farklı toprak tiplerine uyum sağlarlarken, farklı toprak tipleri ve verim arasında kilit bir ilişki vardır. Her toprak tipinde her çeşidin verim potansiyeli tek tek değerlendirilerek verim en üst düzeye çekilebilir.

Toprak haritalamasına dayanan değişken oranlı ekim, çiftçilerin farklı toprak tiplerine uygun sıklıkta ekim yapabilmelerine olanak sağlayan yeni bir teknolojidir. Bitkilerin daha uyumlu olduğu toprak tiplerinde ekim sıklığı artırılabilirken, görece daha zayıf karakterli topraklarda ekim sıklığı azaltılarak karlılık artırılır (maliyet azaltımı). Görece zayıf karakterli topraklar için diğer seçenek ise bu alanların verimini arttıracak uygulamalar ile bu alanlara yapılacak ekim sıklığında da artışa gidilebilir. Toprak tipine göre uygulanacak ekim sıklığı ya da verime katkısı olacak farklı tarımsal uygulamaların getirdiği ekonomik kazanımlar çiftçilere daha fazla seçenek ve esneklik sunar.

Toprak Haritalamanın çiftçiye faydası nedir?

Toprak Haritalama çiftçilerin tarlaları konusunda en iyi kararları alabilmelerine olanak verir. Bu kararlar farklı toprak tiplerine uygun sıklıkta ekimi, farklı gübreleme reçetelerini, toprak işleme için uygun zamanı ve de toprak nem dengesi için bitki su ihtiyacının belirlenmesini içerir. Sonuç olarak, toprak haritalama çeşitli "hassas tarım" uygulamaları için bir ön koşuldur.

Son yıllarda AgriSOING ve Geocarta gibi şirketlerin Toprak Haritalama konusundaki uzmanlarının edindiği deneyimlerine göre sadece toprak tipine göre en iyi tarımsal uygulamalara karar vermek, bitkinin gelişimini etkileyen çok fazla değişken olduğundan, oldukça güçtür. Genel olarak hafif, kumlu toprak tipi işlemeye ve de drenaja daha elverişliyken, erozyona ve de organik madde kaybına da daha çok açıktır. Diğer taraftan ağır, killi toprak tipinde is sıkışma ve de drenaj sorunları oluşabilirken görece besin elementi zenginliği daha yüksek verimlere olanak verebilir.



Toprak haritalama, jeofizik verilerini ve toprak bilgisini bir araya getirir. Tarlanın özel araçlarla elektrik rezistansının ölçülmesiyle başlanır, daha sonra bu GPS referanslı veriler, tarlada belirli noktalardan alınacak numunelerin laboratuvarda yapılacak analizlerinden elde edilecek verilerle harmanlanarak toprağın dokusu, organik madde içeriği, geçirgenliği, nem düzeyi gibi karakteristikleri yorumlanır. Bu sayede oluşturulan detaylı toprak haritaları ile her tarlada tanımlanan farklı toprak tipine sahip alanlara göre DEKALB en uygun tohum seçimi ve **tarımsal uygulama** konusunda tavsiyede bulunabilir.

Toprak haritalama, hangi etkenlerin verimi sınırlandığını ve hangi tarımsal uygulamalarla bunun önünde geçilebileceğini analiz etmeye yönelik araçlar sağlar. Verimi sınırlandıran faktörler tarımsal uygulamalarla düzeltileniyorsa en doğru uygulama tohum ekim sıklığını azaltarak maliyeti düşürmek ve de sıklığı daha verimli alanlarda arttırmaktır.

Toprak Haritalamanın geleceği

Toprak haritalama kullanımının artması ve de bu teknolojiyi kullanan öncü çiftçilerden alınan sonuçların değerlendirilmesiyle gelecekte daha karlı üretim yapılabilecek, bu da GPS destekli tarım araçlarına yapılacak yatırımların geri dönüşünü hızlandıracaktır. Toprak haritalama standart bir çiftçi işlemi haline gelirken, özellikle su sıkıntısı bulunan bölgelerde iyi yarım uygulamalarının bir parçası olacaktır.

Toprak haritalama uygulaması hakkında daha fazla bilgi almak için 444 94 49 numaralı **DEKALB Verim Hattını** arayabilirsiniz. DEKALB Smart Ekim uygulamaları ile mısır tohumu çeşitleri ve seçiminin yanında **mısır ekimi** sıklığı tavsiyeleri de alarak hasat sonunda kazancı biçebilirsiniz.